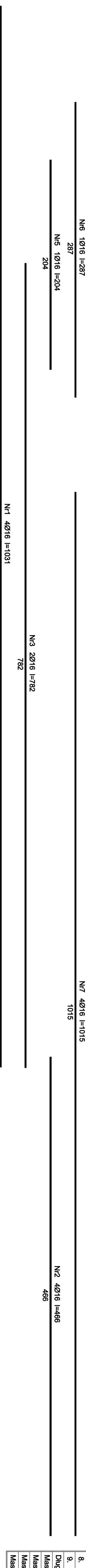
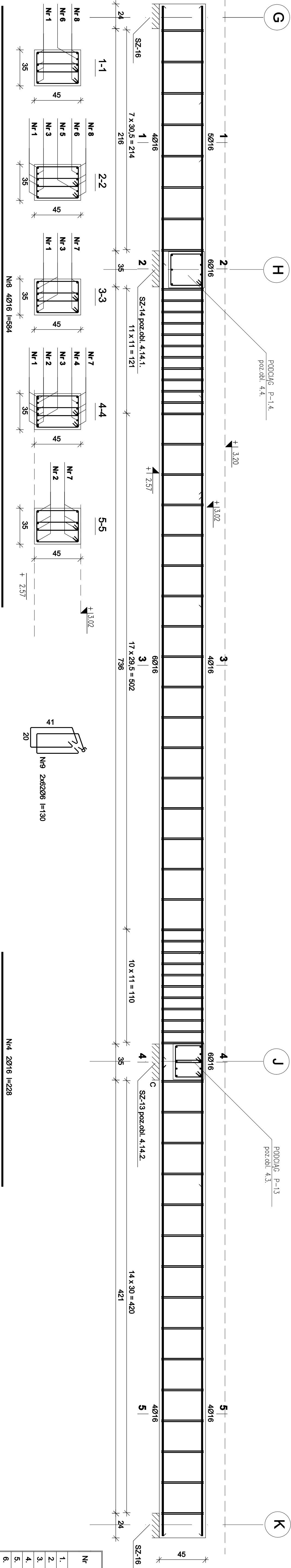
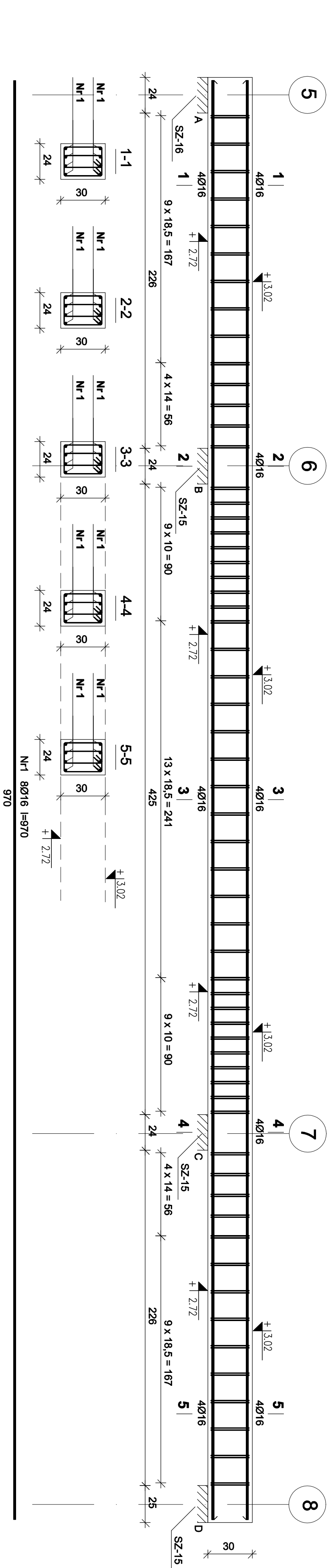


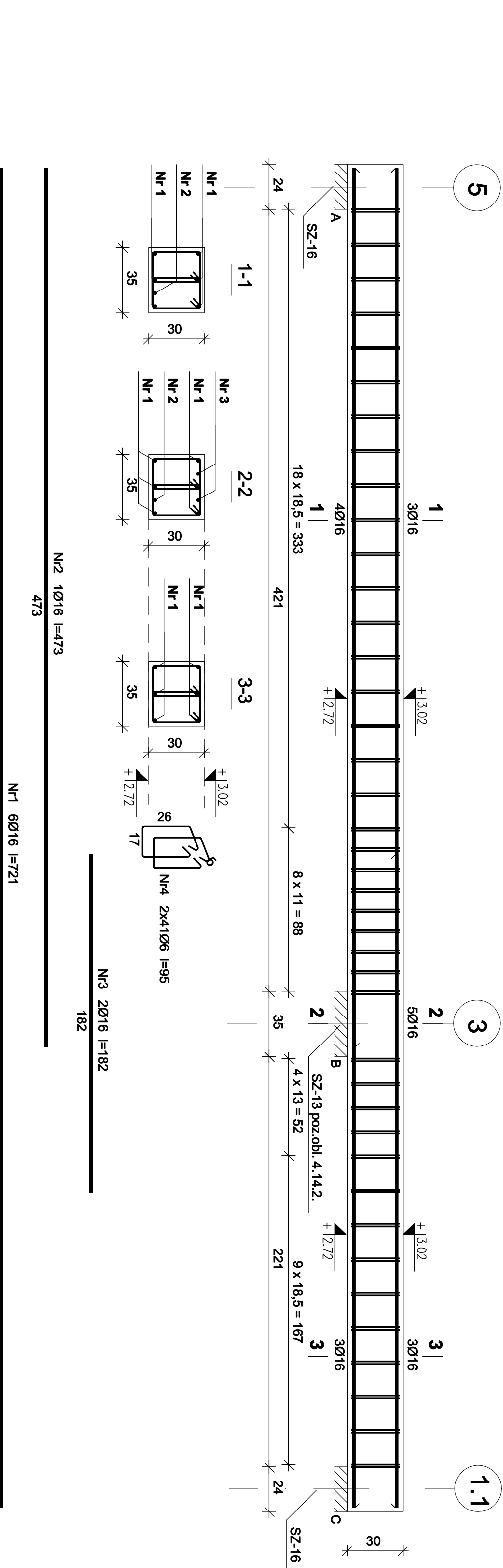
BELKA P11 4.1. w osi 3/G-K



BELKA P12 4.2. w osi J/5-8

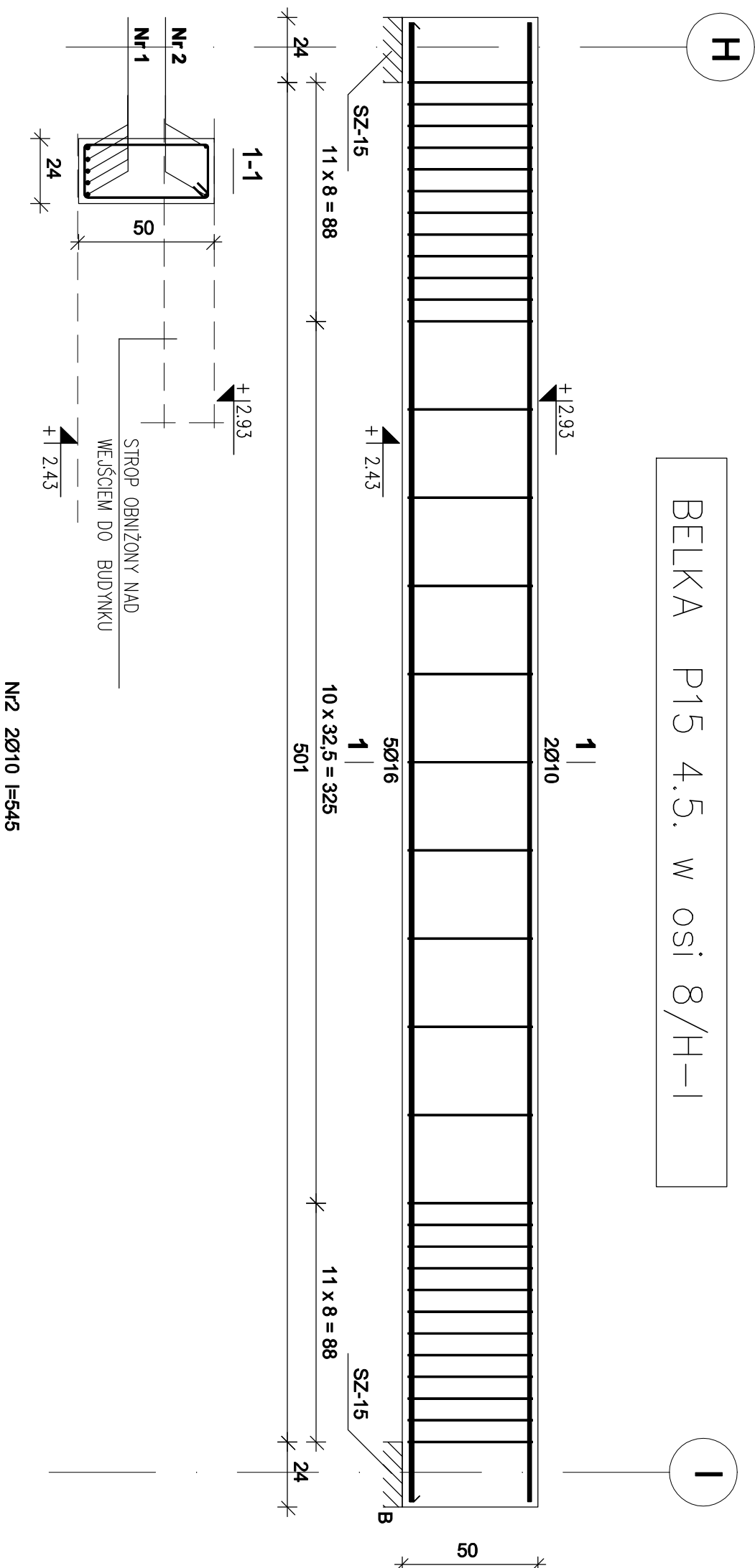


BELKA P13 4.3. w osi J / 1.1 - 5



Wykaz zbrojenia				
Nr	Średnica [mm]	Długość [cm]	Liczba [szt.]	Długość ogólna [m]
1.	16	1032	4	Ø6
2.	16	486	4	Ø16
3.	16	782	2	18,64
4.	16	228	2	15,64
5.	16	204	1	4,56
6.	16	287	1	2,87
7.	16	1015	4	20,4
8.	16	594	4	40,80
9.	16	131	124	23,36
10.	16	124	162,44	162,44
11.	16	124	162,5	162,5
12.	16	124	162,5	162,5
13.	16	124	162,5	162,5
14.	16	124	162,5	162,5
15.	16	124	162,5	162,5
16.	16	124	162,5	162,5
17.	16	124	162,5	162,5
18.	16	124	162,5	162,5
19.	16	124	162,5	162,5
20.	16	124	162,5	162,5
21.	16	124	162,5	162,5
22.	16	124	162,5	162,5
23.	16	124	162,5	162,5
24.	16	124	162,5	162,5
25.	16	124	162,5	162,5
26.	16	124	162,5	162,5
27.	16	124	162,5	162,5
28.	16	124	162,5	162,5
29.	16	124	162,5	162,5
30.	16	124	162,5	162,5
31.	16	124	162,5	162,5
32.	16	124	162,5	162,5
33.	16	124	162,5	162,5
34.	16	124	162,5	162,5
35.	16	124	162,5	162,5
36.	16	124	162,5	162,5
37.	16	124	162,5	162,5
38.	16	124	162,5	162,5
39.	16	124	162,5	162,5
40.	16	124	162,5	162,5
41.	16	124	162,5	162,5
42.	16	124	162,5	162,5
43.	16	124	162,5	162,5
44.	16	124	162,5	162,5
45.	16	124	162,5	162,5
46.	16	124	162,5	162,5
47.	16	124	162,5	162,5
48.	16	124	162,5	162,5
49.	16	124	162,5	162,5
50.	16	124	162,5	162,5
51.	16	124	162,5	162,5
52.	16	124	162,5	162,5
53.	16	124	162,5	162,5
54.	16	124	162,5	162,5
55.	16	124	162,5	162,5
56.	16	124	162,5	162,5
57.	16	124	162,5	162,5
58.	16	124	162,5	162,5
59.	16	124	162,5	162,5
60.	16	124	162,5	162,5
61.	16	124	162,5	162,5
62.	16	124	162,5	162,5
63.	16	124	162,5	162,5
64.	16	124	162,5	162,5
65.	16	124	162,5	162,5
66.	16	124	162,5	162,5
67.	16	124	162,5	162,5
68.	16	124	162,5	162,5
69.	16	124	162,5	162,5
70.	16	124	162,5	162,5
71.	16	124	162,5	162,5
72.	16	124	162,5	162,5
73.	16	124	162,5	162,5
74.	16	124	162,5	162,5
75.	16	124	162,5	162,5
76.	16	124	162,5	162,5
77.	16	124	162,5	162,5
78.	16	124	162,5	162,5
79.	16	124	162,5	162,5
80.	16	124	162,5	162,5
81.	16	124	162,5	162,5
82.	16	124	162,5	162,5
83.	16	124	162,5	162,5
84.	16	124	162,5	162,5
85.	16	124	162,5	162,5
86.	16	124	162,5	162,5
87.	16	124	162,5	162,5
88.	16	124	162,5	162,5
89.	16	124	162,5	162,5
90.	16	124	162,5	162,5
91.	16	124	162,5	162,5
92.	16	124	162,5	162,5
93.	16	124	162,5	162,5
94.	16	124	162,5	162,5
95.	16	124	162,5	162,5
96.	16	124	162,5	162,5
97.	16	124	162,5	162,5
98.	16	124	162,5	162,5
99.	16	124	162,5	162,5
100.	16	124	162,5	162,5

BELKA P15 4.5. w osi 8/H-I



Belon B37 (C30/37)
Stal S10S-b R5500
Ciężarówka 20 mm

Wykaz zbrojenia				
Nr	Średnica [mm]	Długość [cm]	Liczba [szt.]	Długość ogólna [m]
1.	16	545	5	Ø6
2.	10	545	2	Ø10
3.	6	141	33	Ø16
4.	6	141	33	Ø16
5.	6	141	33	Ø16
6.	6	141	33	Ø16
7.	6	141	33	Ø16
8.	6	141	33	Ø16
9.	6	141	33	Ø16
10.	6	141	33	Ø16
11.	6	141	33	Ø16
12.	6	141	33	Ø16
13.	6	141	33	Ø16
14.	6	141	33	Ø16
15.	6	141	33	Ø16
16.	6	141	33	Ø16
17.	6	141	33	Ø16
18.	6	141	33	Ø16
19.	6	141	33	Ø16
20.	6	141	33	Ø16
21.	6	141	33	Ø16
22.	6	141	33	Ø16
23.	6	141	33	Ø16
24.	6	141	33	Ø16
25.	6	141	33	Ø16
26.	6	141	33	Ø16
27.	6	141	33	Ø16
28.	6	141	33	Ø16
29.	6	141	33	Ø16
30.	6	141	33	Ø16
31.	6	141	33	Ø16
32.	6	141	33	Ø16
33.	6	141	33	Ø16
34.	6	141	33	Ø16
35.	6	141	33	Ø16
36.	6	141	33	Ø16
37.	6	141	33	Ø16
38.	6	141	33	Ø16
39.	6	141	33	Ø16
40.	6	141	33	Ø16
41.	6	141	33	Ø16
42.	6	141	33	Ø16
43.	6	141	33	Ø16
44.	6	141	33	Ø16
45.	6	141	33	Ø16
46.	6	141	33	Ø16
47.	6	141	33	Ø16
48.	6	141	33	Ø16
49.	6	141	33	Ø16
50.	6	141	33	Ø16
51.	6	141	33	Ø16
52.	6	141	33	Ø16
53.	6	141	33	Ø16
54.	6	141	33	Ø16
55.	6	141	33	Ø16
56.	6	141	33	Ø16
57.	6	141	33	Ø16
58.	6	141	33	Ø16
59.	6	141	33	Ø16
60.	6	141	33	Ø16
61.	6	141	33	Ø16
62.	6	141	33	Ø16
63.	6	141	33	Ø16
64.	6	141	33	Ø16
65.	6	141	33	Ø16
66.	6	141	33	Ø16
67.	6	141	33	Ø16
68.	6	141	33	Ø16
69.	6	141	33	Ø16
70.	6	141	33	Ø16
71.	6	141	33	Ø16
72.	6	141	33	Ø16
73.	6	141	33	Ø16
74.	6	141	33	Ø16
75.	6	141	33	Ø16
76.	6	141	33	Ø16
77.	6	141	33	Ø16
78.	6	141	33	Ø16
79.	6	141	33	Ø16
80.	6	141	33	Ø16
81.	6	141	33	Ø16
82.	6	141	33	Ø16
83.	6	141	33	Ø16
84.	6	141	33	Ø16
85.	6	141	33	Ø16
86.	6	141	33	Ø16
87.	6	141	33	Ø16
88.	6	141	33	Ø16
89.	6	141	33	Ø16
90.	6	141	33	Ø16
91.	6	141	33	Ø16
92.	6	141	33	Ø16
93.	6	141	33	Ø16
94.	6	141	33	Ø16
95.	6	141	33	Ø16
96.	6	141	33	Ø16
97.	6	141	33	Ø16
98.	6	141	33	Ø16
99.	6	141	33	Ø16
100.	6	141	33	Ø16

Projekt: Budowa Samodzielnie Pociągowej Poprawy
Rozbudowa i Powiększenie Centrum Pomocy
rodzinnej w ramach zadania: Budowa obiektu
podlegającego przy ul. Radzickiego w Pruszkach
Główny Inżynier: KONSTRUKCJA
Faza: P.BUDOWA
Nazwa: PODŁAGI ŻELBETOWE
Numer: K-3/2
Data: 02.2016

Projektant: mgr inż. KRYSTYNA GOŁOJSKI
Sprawdzał: mgr inż. BARTOSZ PIOTROWSKI
Wzrost: 1,70